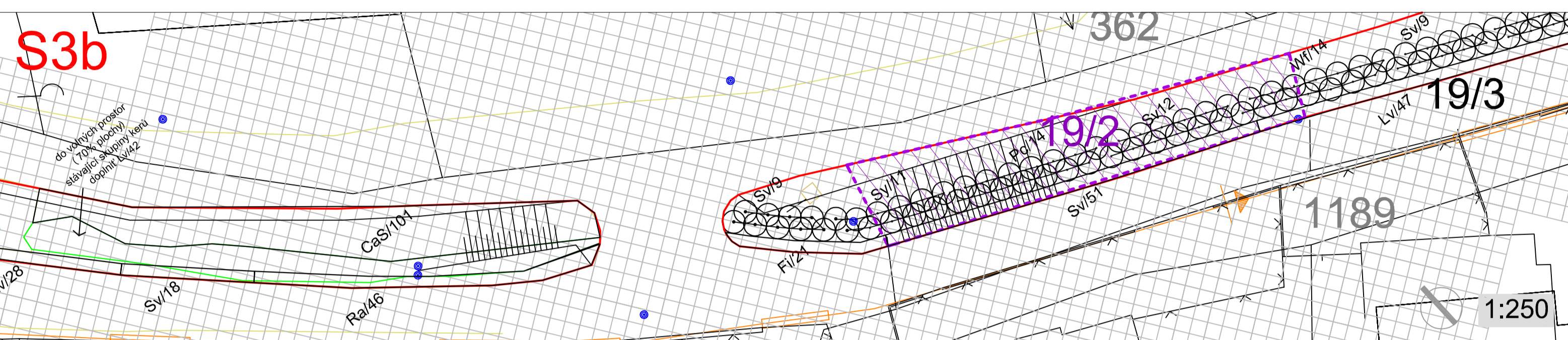


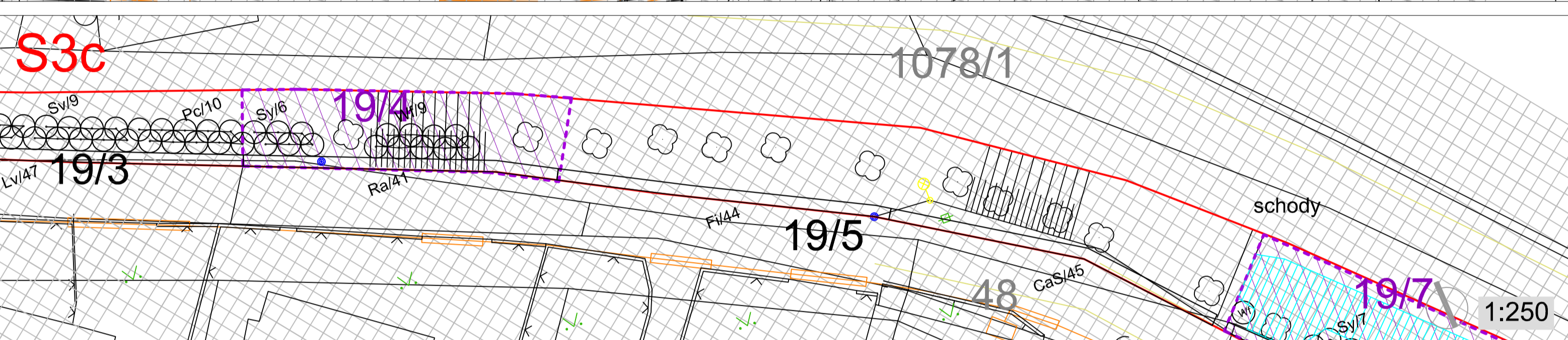
S3a



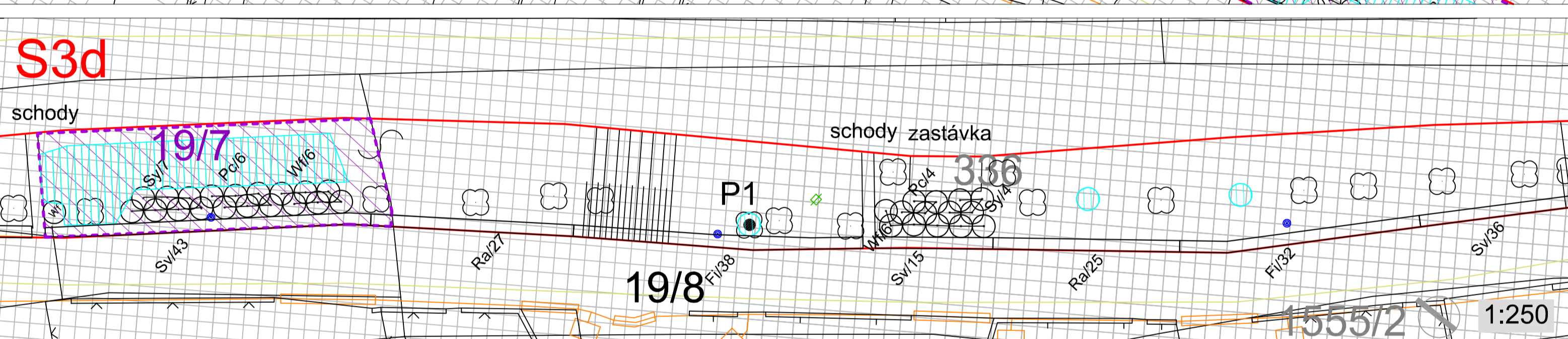
S3b



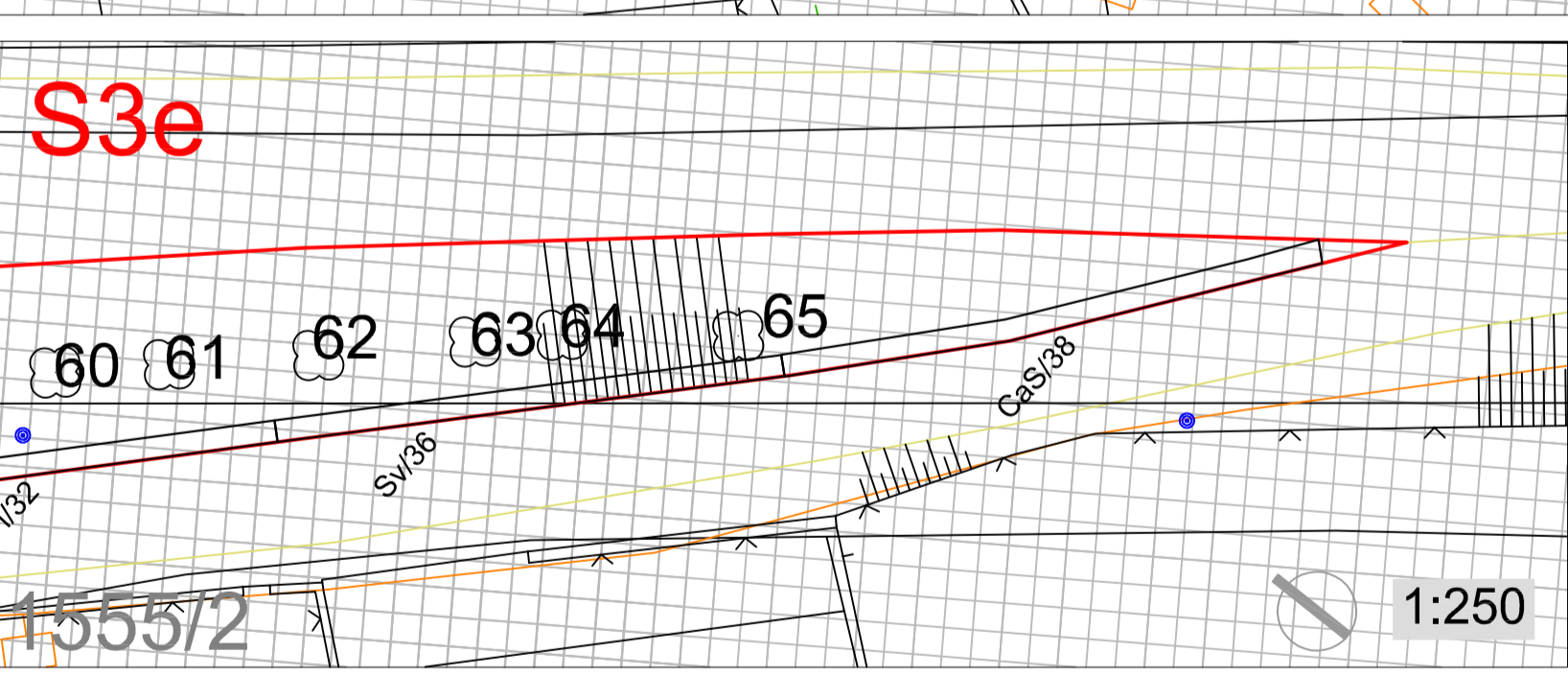
S3c



S3d



S3e



LEGENDA

- hranice řešeného území
- 1161/2 číslo parcely - vlastník obec Šebetov
- 1161/2 číslo parcely - soukromý vlastník
- 1161/2 číslo parcely - mimo řešené území
- [2] vlastník parcely: soukromý vlastník
- sloupky elektrického vedení
- Lv/9 taxon/počet ks
- P1 pařez
- ☉ stávající strom
- stávající keř
- stávající skupina keřů
- [] plochy pro založení trávníku

SPECIFIKACE ROSTLINNÉHO MATERIÁLU

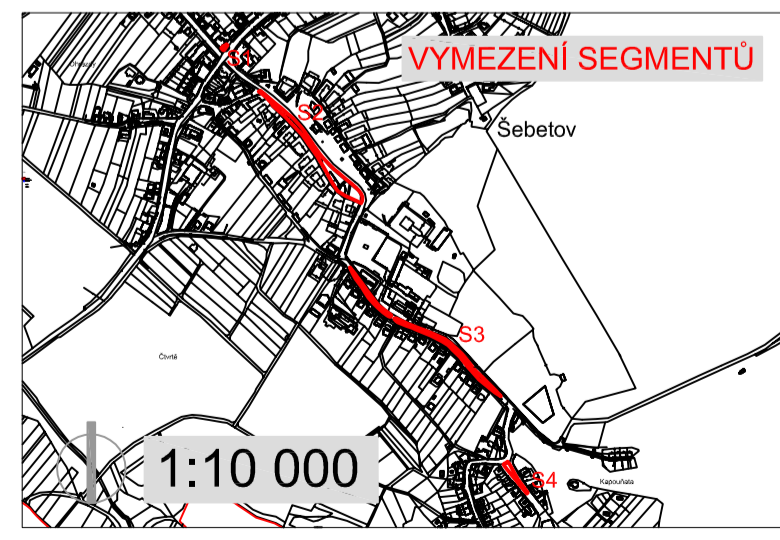
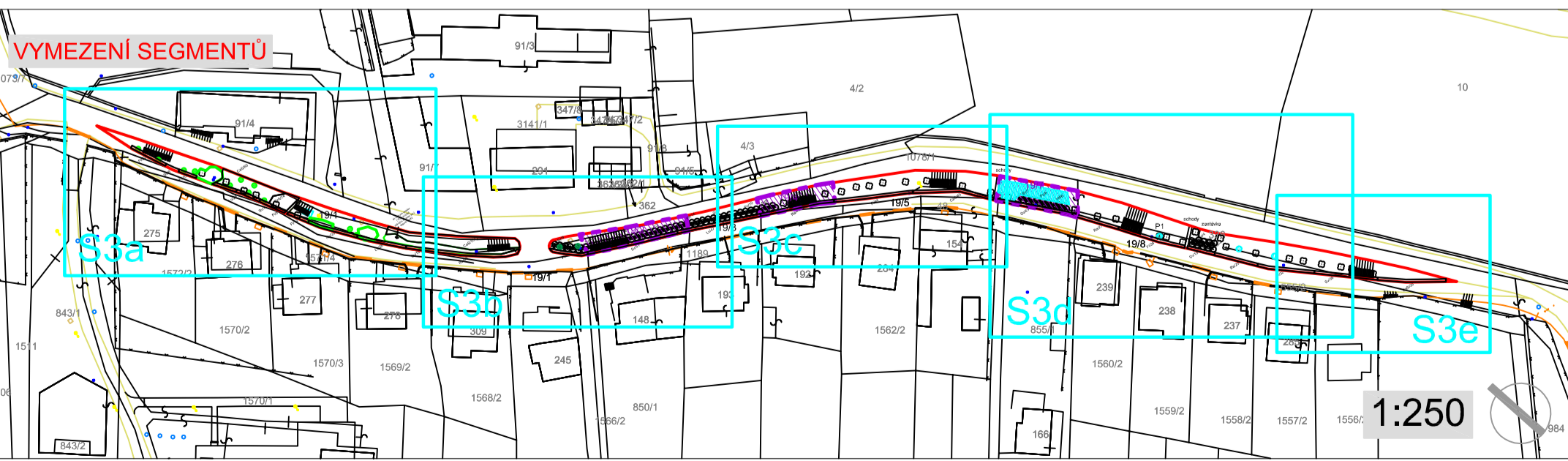
Segment 3 - parcely: vlastník obec Šebetov

označení	taxon	český název	počet ks	velikost
KERE				
CaS	<i>Cornus alba</i> 'Sibirica'	svída bílá	244	v 40 - 80
Fi	<i>Forsythia intermedia</i>	zlatice prostřední	187	v 40 - 80
Lv	<i>Ligustrum vulgare</i>	zobí ptáci	139	v 40 - 80
Pc	<i>Philadelphus coronarius</i>	Pustorylí obecný	14	v 40 - 80
Ra	<i>Ribes aureum</i>	Meruzalka vosková	123	v 40 - 80
R/A	<i>Rosa rugosa</i> 'Alba'	Růže sraskalá	24	v 40 - 80
Sy	<i>Syringa vulgaris</i>	Šeřík obecný	8	v 40 - 80
Sv	<i>Spiraea x vanhouttei</i>	Tavolník van Houtteův	102	v 40 - 80
Wf	<i>Weigela florida</i>	Weigélie	15	v 40 - 80
Celkem			856	

SPECIFIKACE ROSTLINNÉHO MATERIÁLU

Segment 3 - parcely č. 19/2, 19/4, 19/7: soukromý vlastník

označení	taxon	český název	počet ks	velikost
KERE				
Lv	<i>Ligustrum vulgare</i>	zobí ptáci	6	v 40 - 80
Pc	<i>Philadelphus coronarius</i>	Pustorylí obecný	20	v 40 - 80
Ra	<i>Ribes aureum</i>	Meruzalka vosková	44	v 40 - 80
Sy	<i>Syringa vulgaris</i>	Šeřík obecný	20	v 40 - 80
Sv	<i>Spiraea x vanhouttei</i>	Tavolník van Houtteův	106	v 40 - 80
Wf	<i>Weigela florida</i>	Weigélie	21	v 40 - 80
Celkem			217	



ZPRACOVATEL: atelier gala
 FORMÁT: 6 x A4
 MĚŘÍTKO: dle výřezů
 AKCE: Regenerace zeleně v obci Šebetov
 ZODPOVĚDNÝ PROJEKTANT: Ing. Tereza Friedlová
 STUPEŇ: DPS
 PROJEKT: 02
 INVESTOR: obec Šebetov
 ZPRACOVAL A KRESLIL: Ing. Klára Nepustilová, Ing. Eva Teplická
 ZAKÁZKOVÉ ČÍSLO: 6/2011
 ARCHIVAČNÍ ČÍSLO: 6/2011
 OBSAH VÝKRESU: Osazovací plán - Segment 3
 KATASTRÁLNÍ ÚZEMÍ: Šebetov
 VÝKRES: 07
 DATUM: 5/2011

Ing. Tereza Friedlová: autorizovaný architekt p. Pr. Česká inženýrská architektura, s.r.o. atelier gala pro zahradní a krajinnou architekturu; email: tereza.friedlova@ateliergala.cz, tereza@ateliergala.cz; OSB# +420 737 432 032
 sídlo: Velký Újezd č. 327, 783 55 VELKÝ ÚJEZD; atelier: Dur šárova 49, 613 00 BRNO; IČ: 74847443